

In Zusammenarbeit mit dem brasilianischen *Instituto Plano Cultural*
präsentiert die Galerie Thomas Modern

JOSEPH BEUYS

Res-pública: convocation for a global alternative

im *Museu de Arte Contemporânea de Niterói* in Rio de Janeiro, Brasilien

2. September – 1. Dezember 2013



Museu de Arte Contemporânea de Niterói, Brasilien

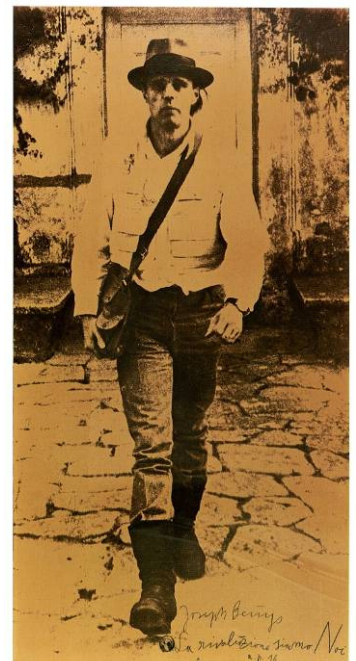
Galerie Thomas Modern ist stolz, im *Museu de Arte Contemporânea de Niterói* in Rio de Janeiro, Brasilien, eine umfassende Ausstellung von Joseph Beuys zu präsentieren. Sie enthält mehr als 100 Werke aus allen seinen Schaffensperioden. Bis heute kann sich niemand der außerordentlichen Anziehungskraft der umfangreichen Sammlung des im Jahr 1986 verstorbenen deutschen Künstlers entziehen.

Die Ausstellung wurde gemeinsam vom *Instituto Plano Cultural* und Galerie Thomas Modern konzipiert und wird zuerst im *Museu de Arte Contemporânea de Niterói* in Rio de Janeiro vorgestellt. Anschließend werden die Arbeiten in der Hauptstadt Brasilia ausgestellt, danach in der argentinischen Hauptstadt Buenos Aires, und zuletzt wieder in Brasilien, in Recife.

Joseph Beuys (geboren 1921), wird als einer der inspirierendsten und einflussreichsten Protagonisten der Kunstwelt des 20. Jahrhunderts angesehen. Er war zugleich Visionär und Mentor, und seine Werke üben eine enorme Faszination auf uns Menschen aus. Sein facettenreiches Schaffen umfasst traditionelle Techniken wie Bildhauerei, Malerei und Zeichnen, aber auch vielfältige große Installationen und öffentliche Darbietungen. Seine Werke sind nicht nur in künstlerischer, sondern auch in gesellschaftlicher Hinsicht von enormer Bedeutung. Er predigte eine Erweiterung des Kunstbegriffs, da Kunst in der Lage ist, die gesamte Gesellschaft zu verändern.

Mit seiner „sozialen Plastik“ verhalf er jedem zu einem künstlerischen Ausdruck. Er bezog sich dabei auf seine kreative und künstlerische Energie, die es ihm ermöglichte, die Gesellschaft eigenständig zu verändern und zu prägen. Beuys entwickelte somit auch ein politisches Engagement, und sprach sich für direkte Demokratie und die Beteiligung des Einzelnen aus.

Die Ausstellung befasst sich mit fünf verschiedenen Themen, die sich in seinen Werken ständig wiederholen: „Der Mensch und die Menschheit“, „Direkte Demokratie – Politik“, „Träger von Gedanken, Ideen und Wissen“, „Umwelt und Heilung“, „Soziale Plastik, Energie und Transformation“.



Joseph Beuys, Niterói, Brasilien, 1970



Capri Batterie 1985

Für weitere Informationen kontaktieren Sie bitte Barbara Zmeck +49 89 29 000 863 / b.zmeck@galerie-thomas.de

GALERIE THOMAS MODERN

Modern & Contemporary

Türkenstrasse 16 · 80333 München · Germany · Telefon +49-89-29 000 860
Fax +49-89-29 000 866 · modern@galerie-thomas.de · www.galerie-thomas.de

© VG Bild-Kunst, Bonn, 2013