

# GALERIE THOMAS

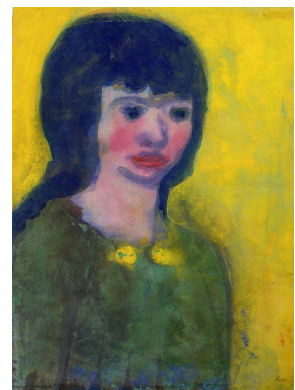
# PRESSEMITTEILUNG

## EMIL NOLDE

**30. März bis 30. Juni 2012**

**Eröffnung am 29. März 2012 um 19 Uhr**

Es ist nicht die erste Emil Nolde Ausstellung in der Galerie Thomas, und doch ist es jedes Mal etwas ganz Besonderes, die Schätze des deutschen Malers zusammenzutragen. Wir freuen uns, Ihnen ab 30. März in der Maximilianstrasse 25 eine Ausstellung des Künstlers zu präsentieren, die einen Schwerpunkt auf die Aquarelle von Emil Nolde legt.



Emil Nolde (1867 – 1956) war ein begnadeter Kolorist und sicher der beste Aquarellmaler des 20. Jahrhunderts. In einer bäuerlichen Dorfgemeinschaft in Norddeutschland aufgewachsen, bestimmten zwei große Themen sein Schaffen. Zum einen die Landschaft der Küste von Nord- und Ostsee, mit den mit dem Wetter schnell wechselnden dramatischen Lichtverhältnissen, die er virtuos wiederzugeben vermochte. Zum anderen die farbige Vielfalt der Blumen, die er, wo immer er wohnte, in seinem Garten anpflanzte und in seiner ganz eigenen, auf Bildtiefe weitgehend verzichtenden Art nicht nur darstellte, sondern portraitierte.

**Für weitere Informationen und druckfähige Abbildungen kontaktieren Sie bitte Barbara Zmeck unter +49 89 29 000 863 / [b.zmeck@galerie-thomas.de](mailto:b.zmeck@galerie-thomas.de)**

© Nolde Stiftung Seebüll, Courtesy: Galerie Thomas 2012

**GALERIE THOMAS**

Expressionism & Classic Modern

Maximilianstrasse 25 · 80539 München · Germany · Tel +49-89-29 000 80  
Fax +49-89-29 000 888 · [info@galerie-thomas.de](mailto:info@galerie-thomas.de) · [www.galerie-thomas.de](http://www.galerie-thomas.de)

# GALERIE THOMAS

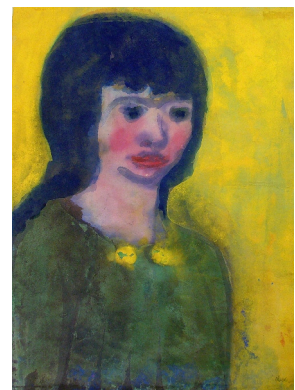
## PRESS RELEASE

### EMIL NOLDE

**March 30 - June 30, 2012**

**Opening on March 29, 2012, 7 p.m.**

This is by far not the first Emil Nolde exhibition at Galerie Thomas, yet it is always something special to gather some of the treasures of this German painter. We are happy to present to you an exhibition of this artist from March 30, with a focus on Emil Nolde's watercolours.



Emil Nolde (1867 – 1956) was an exceptionally gifted colourist and certainly the best watercolour painter of the 20<sup>th</sup> century. Raised in a rural village community in Northern Germany, two great themes dominated his oeuvre. There is, for one, the landscape along the coasts of the North Sea and the Baltic, where the variable weather rapidly changes the dramatic light, which he was able to depict so brilliantly. The other theme is the colourful variety of flowers, which he planted in his garden wherever he happened to be living and which he, in his very own way, for the most part dispensing with depth, not only pictured, but portrayed.

**For further information and high resolution images please contact  
Barbara Zmeck at +49 89 29 000 863 / [b.zmeck@galerie-thomas.de](mailto:b.zmeck@galerie-thomas.de)**

© Nolde Stiftung Seebüll, Courtesy: Galerie Thomas 2012

**GALERIE THOMAS**

Expressionism & Classic Modern

Maximilianstrasse 25 · 80539 München · Germany · Tel +49-89-29 000 80  
Fax +49-89-29 000 888 · [info@galerie-thomas.de](mailto:info@galerie-thomas.de) · [www.galerie-thomas.de](http://www.galerie-thomas.de)