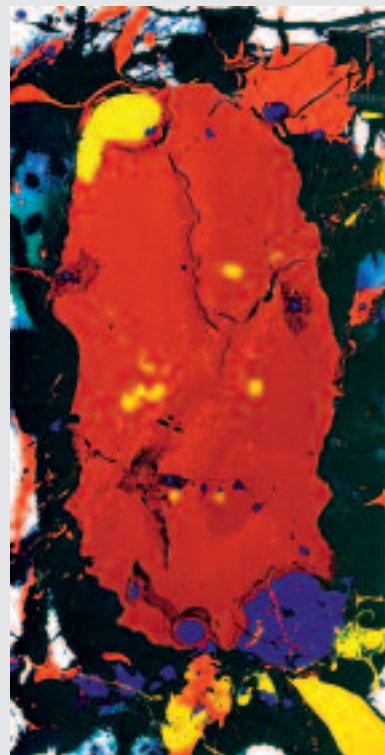
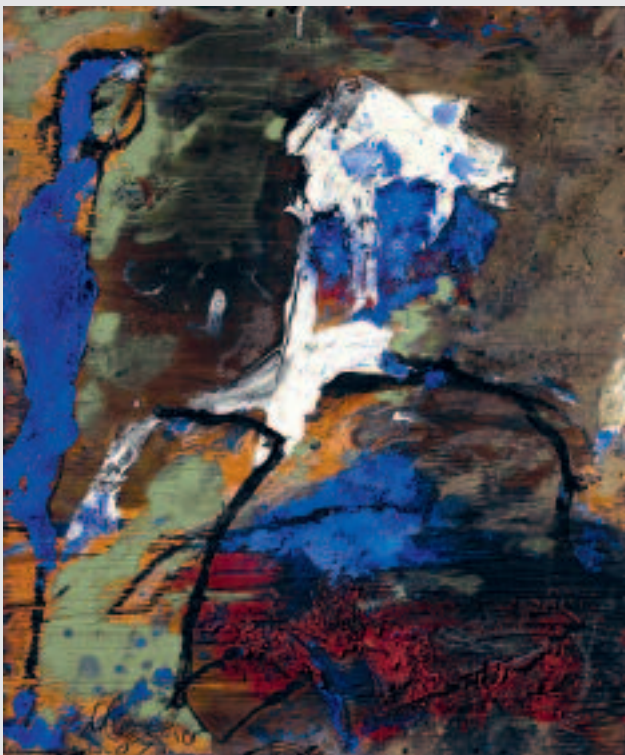


# FARBKLÄNGE



**GALERIE THOMAS**



ASGER JORN  
Equilibre précaire

Collage und Décollage auf Papier auf Holz, 1968, 84 x 56 cm

JEAN MIOTTE  
Composition abstraite

Öl auf Leinwand, 1969, 81 x 65 cm

EMIL SCHUMACHER  
Dagon

Öl auf alter Holzplatte, 1987, 75 x 62 cm

SAM FRANCIS  
Dense and Now

Acryl auf Leinwand, 1989, 61 x 30,5 cm



OTTO PIENE

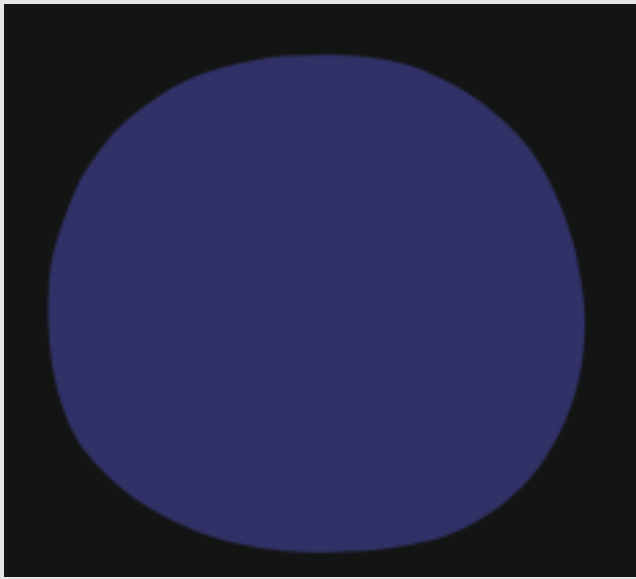
Feuergouache

Gouache und Ruß auf Papier, 1972, 146 x 97 cm

Titel: GÜNTER FRUHTRUNK

Trennende Weiss

Acryl auf Leinwand, 1969, 160 x 141 cm



RUPPRECHT GEIGER

350 / 61

Öl auf Leinwand, 1961, 80 x 90 cm

GOTTHARD GRAUBNER

Ohne Titel

Acryl auf Pappe, 1986, 100 x 75 cm

VICTOR VASARELY

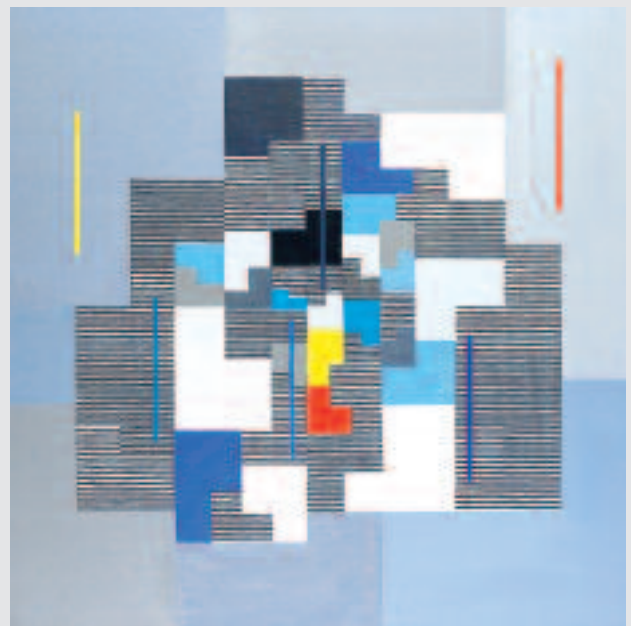
Gyemant-Zett-2

Tempera auf Karton, 1972, 59,7 x 59,7 cm

ERNST WILHELM NAY

Gelb-Helioblau-Schwarz I

Öl auf Leinwand, 1967, 162 x 150 cm



YAAKOV AGAM  
Andromedar II

Polymorph-Farbserigraphie auf gefaltetem PVC, ca. 1985  
34,4 x 34,4 x 4,5 cm, Auflage 150 + PP

BERNARD FRIZE  
Ectopie

Acryl und Harz auf Leinwand, 2004, 180 x 160 cm

PETER HALLEY  
Blue Prison

Mischtechnik auf Leinwand, 2007, 76,2 x 76,2 cm

ADOLF FLEISCHMANN  
Composition Md

Öl auf Leinwand, 1952, 99 x 99 cm

# FARBKLÄNGE

**8. Juni bis 31. Juli 2009**

Eine exklusive Auswahl der Ausstellung präsentieren wir  
vom 22. bis 26. April 2009 auf der Art Cologne.

Halle 11.2 / Stand A-028 · Tel. 0221-284 43 15 · Fax 0221-284 81 12



RUPPRECHT GEIGER  
870/97 (Ultra Blau)

Acryl auf Leinwand, 1997, 101 x 240,4 cm

Mo - Fr 9-18 · Sa 10-14  
Maximilianstrasse 25 · 80539 München  
Tel. 089-29 000 80 · Fax 089-29 000 888  
info@galerie-thomas.de · www.galerie-thomas.de

# GALERIE THOMAS