

An abstract painting by Emil Nolde, featuring a vibrant, textured composition of colors. The upper portion is dominated by deep purples and blues, which transition into a wide band of warm, fiery oranges and yellows. The lower section is a dark, almost black, horizontal band. The overall effect is one of intense, expressive color and visible brushwork.

EMIL NOLDE

FRÜHJAHR 2009

GALERIE THOMAS

Titelseite

Meer mit schwarzem Dampfer

Ausschnitt, siehe Seite 13

EMIL NOLDE

FRÜHJAHR 2009

GALERIE THOMAS

***Farben waren mir ein Glück
und mir war es,
als ob sie meine Hände liebten.***

Emil Nolde



Abend am Meer – Schiffe

Aquarell auf Japanpapier

1938 - 1945

18,4 x 19,8 cm

signiert unten rechts



Glockenblumen und Rudbekia

Aquarell auf Japanpapier
um 1925
45,5 x 34,6 cm
signiert unten rechts



Bruder und Schwester

Aquarell auf festem Japanpapier

um 1938

47,3 x 34,5 cm

signiert unten rechts





Mohnblüten

Aquarell auf Japanpapier
um 1930
22,6 x 26,1 cm
signiert unten rechts



Sonnenblumen

Aquarell auf Japanpapier auf dünnes Japanpapier kaschiert
um 1930 - 35
35,1 x 47 cm
signiert unten rechts

Meer mit schwarzem Dampfer

Aquarell und Deckweiß auf Japanpapier

1946

22,8 x 26,9 cm

signiert unten rechts

nächste Seite

Palmen am Strand

Öl auf Leinwand

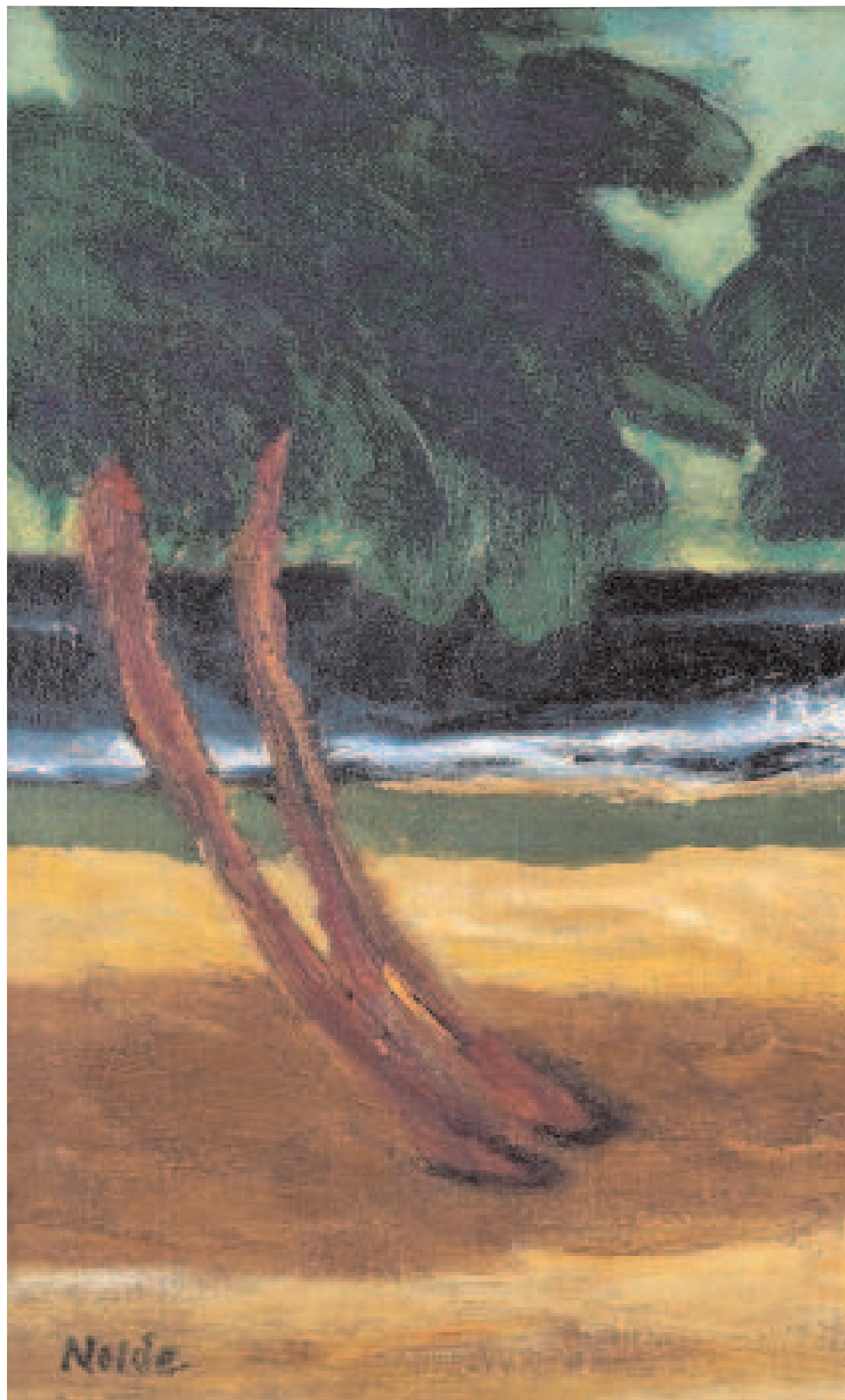
um 1915

73,5 x 88,5 cm

signiert unten links

rückseitig auf Keilrahmen signiert und betitelt









Sonnenblumen in blauer Vase

Aquarell auf Japanpapier
um 1930
34,5 x 51 cm
signiert unten rechts



Blumen

Aquarell und Gouache auf Japanpapier
um 1930/35
22,3 x 33,3 cm
signiert unten links

Seelandschaft

Aquarell auf Japanpapier
um 1930
33,9 x 45,3 cm
signiert unten rechts

nächste Seite

Clematis und Dahlien

Öl auf Leinwand
1935
67,3 x 88,2 cm
signiert unten links
rückseitig auf dem Keilrahmen signiert und betitelt









Burkal Kirche

Tuschfeder und Aquarell auf Papier auf Karton
1895
17,2 x 28,6 cm
signiert seitlich rechts

Sonnenblumen

Aquarell auf festem Japanpapier
um 1930
42,4 x 30,6 cm
signiert unten rechts



IMPRESSUM

Alle Arbeiten sind verkäuflich. Preise auf Anfrage.
Es gelten unsere Lieferungs- und Zahlungsbedingungen.

Maße: Höhe vor Breite

Katalog 110

© Galerie Thomas 2009

©Nolde Stiftung Seebüll

Photo Seite 3

Katalogbearbeitung:

Silke Thomas, Viola Zimmer

Photos

Thomas Karsten, München

Klaus Kindermann, München

Layout

Sabine Urban, Gauting

Lithos

Reproline mediateam GmbH + Co. KG, München

Druck

SDM, Stulz-Druck & Medien GmbH, München

Mo - Fr 9-18 · Sa 10-14

Maximilianstrasse 25 · 80539 München/Germany
Telefon +49-89-29 000 80 · Telefax +49-89-29 000 888
info@galerie-thomas.de · www.galerie-thomas.de

GALERIE THOMAS



GALERIE THOMAS