



BRANDS · SYMBOLS · ICONS  
1960 – 2010



**GALERIE THOMAS MODERN**

Kaum etwas anderes hat Kunst und Gesellschaft so verändert wie die Pop Art. Neugier und Langeweile, die Urkräfte des Pop entwickelten sich zu einer 'High and Low Culture', ohne sich um ein Ziel zu kümmern: Provokation als Mission. Die Hinwendung zum Plakativen und Banalen wurde Programm. Wer sich in Warhols Factory zu exzentrischen Lebensentwürfen traf, bildete den Staat für die heutige Glamourwelt. Marken, Symbole und Ikonen waren Inspirationsquelle für Künstler wie Andy Warhol, Roy Lichtenstein, Tom Wesselmann, Robert Indiana, Mel Ramos, Claes Oldenbourg und Jim Dine.



ALLAN D'ARCANGELO *Madonna and Child*, 1963



TOM SACHS *DURALAST*, 2008

Bis heute ist der Einfluss der Pop Art nicht zu Ende – die jüngere Künstlergeneration wie Jeff Koons, Sylvie Fleury, Takashi Murakami, Tom Sachs, David LaChapelle, Katharina Fritsch und Alexander Kosolapov reagieren weiterhin auf Spannungen in der Gesellschaft und bedienen sich der Ästhetik der Pop Art, um Botschaften in einer endlosen Vielfalt zu transportieren: kritisch oder antizipierend.

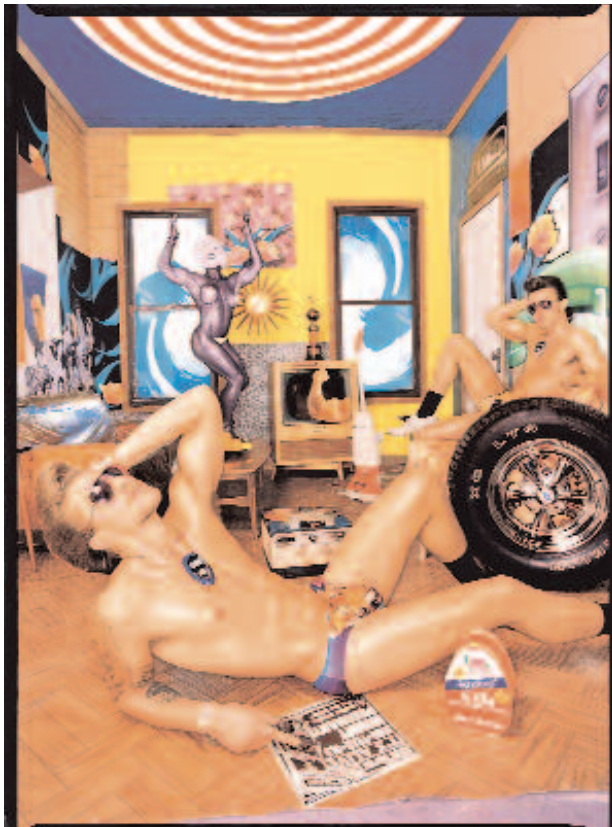
# POPULAR

David LaChapelle · Allan D'Arcangelo · Wim Delvoye · Jim Dine · Sylvie Fleury  
Katharina Fritsch · Robert Indiana · Ma Jung · Jeff Koons · Alexander Kosolapov  
Takashi Murakami · Claes Oldenburg · Mel Ramos · Ed Ruscha  
James Rosenquist · Tom Sachs · Tom Wesselmann · Andy Warhol



TAKASHI MURAKAMI *Eye Love Superflat*, 2005, 2 tlg.

Hardly anything has changed art and society as much as Pop Art. Curiosity and boredom, the elemental forces of Pop, developed into a 'High and Low Culture' without caring for a specific goal: provocation as a mission. Embracing the blatant and banal was on the agenda. People who met in Warhol's Factory with eccentric visions of life formed the state of today's glamour world. Brands, symbols and icons were a source of inspiration for artists such as Andy Warhol, Roy Lichtenstein, Tom Wesselmann, Robert Indiana, Mel Ramos, Claes Oldenbourg and Jim Dine.



DAVID LACHAPELLE *Celebrity Gleam*, 2002



ED RUSCHA *Cream*, 1974

The influence of Pop Art has not ceased up till today – the younger generation of artists like Jeff Koons, Sylvie Fleury, Takashi Murakami, Tom Sachs, David LaChapelle, Katharina Fritsch and Alexander Kosolapov continue to react to tensions in society and use Pop Art aesthetics to transport messages of an endless variety: critically or anticipatory.



JAMES ROSENQUIST *Leaky Neck*, 1978



BRANDS · SYMBOLS · ICONS  
1960 – 2010

26. November 2010 – 19. Februar 2011

Wir laden Sie und Ihre Freunde herzlich  
ein zur Eröffnung der Ausstellung am

We cordially invite you and your friends  
to the opening of the exhibition on

**Donnerstag 25. November 2010 um 19 Uhr**

Gemeinsame Abendöffnung der Galerien in der  
Maxvorstadt am Donnerstag 25. November 2010

Joint opening hours of the galleries in  
Munich's museum quarter on November 25, 2010

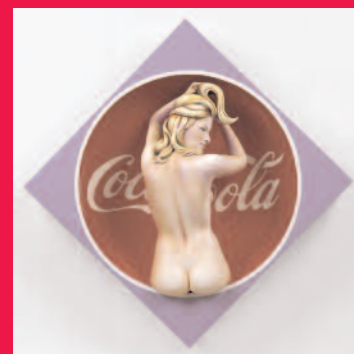
**GALERIE THOMAS MODERN**



ANDY WARHOL *Apple Macintosh*, 1986



ALEXANDER KOSOLAPOV *Malevich Malboro*, 2005



MEL RAMOS *The Pause that Refreshes*, 2008



TOM SACHS *Big Mac Box*, 2007  
cover: SYLVIE FLEURY *ALAÏA Shoes*, 2003

Zur Ausstellung erscheint ein Katalog. The exhibition is accompanied by a catalogue.  
Bestellung Euro 18,00 plus Versand bei Orders Euro 18,00 plus postage at  
Eva Beyer: e.beyer@galerie-thomas.de · Fax + 49-89-29 000 877

© Galerie Thomas Modern | VG Bildkunst, Bonn 2010

Mo - Sa 10-18

**GALERIE THOMAS MODERN**

Türkenstrasse 16 · 80333 München · Germany  
Telefon +49-89-29 000 860 · Telefax +49-89-29 000 866  
modern@galerie-thomas.de · www.galerie-thomas.de